



Projekt

UCHWAŁA NR
RADY MIEJSKIEJ JELENIEJ GÓRY

z dnia 2024 r.

w sprawie wskazania wstępnego miejsca lokalizacji nowego przystanku komunikacyjnego na terenie Miasta Jelenia Góra.

Na podstawie art. 18 ust. 2 pkt 15 ustawy z dnia 8 marca 1990 r. o samorządzie gminnym (Dz. U. z 2023 r. poz. 40 z późn. zm.) i art. 20f pkt 1 ustawy z dnia 21 marca 1985 r. o drogach publicznych (Dz. U. z 2023 r. poz. 645 z późn. zm.) uchwala się, co następuje:

§ 1. 1. Dla zaspokojenia potrzeb mieszkańców wskazuje się wstępną lokalizację nowego przystanku komunikacyjnego usytuowanego przy drodze wewnętrznej marketu E. Leclerc.

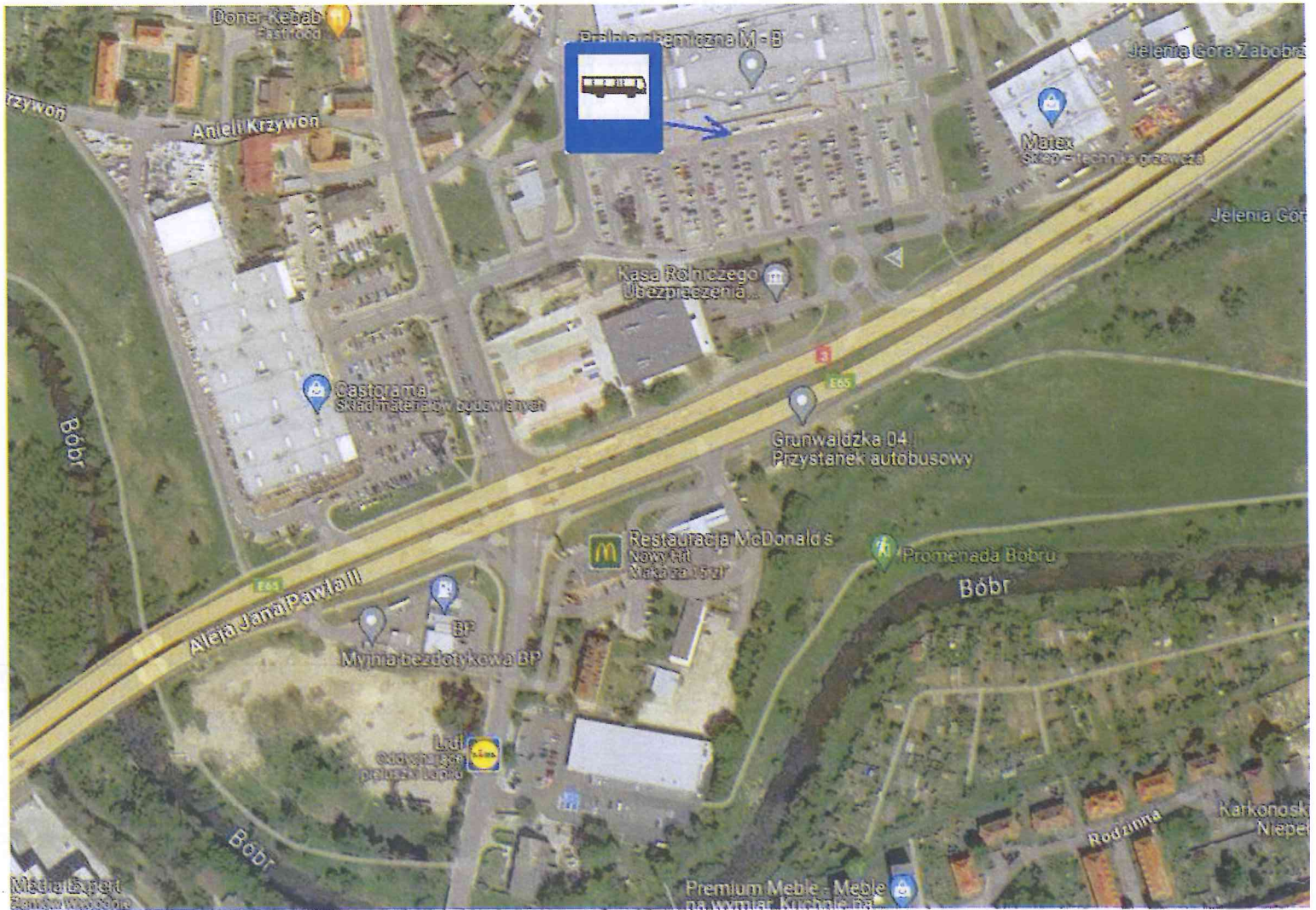
2. Wstępna lokalizacja nowego przystanku komunikacyjnego określona w ust. 1 zaznaczona została na mapie stanowiącej załącznik do niniejszej Uchwały.

§ 2. Wykonanie Uchwały powierza się Prezydentowi Miasta Jeleniej Góry.

§ 3. Uchwała wchodzi w życie z dniem podjęcia.

L.p.	Zakres kompetencji	Uwagi/Opinia	Data i podpis
1.	Przygotował - ... Bartosz Olski (Imię i nazwisko)	-	
2.	Przegląd - Naczelnik lub osoba upoważniona	-	NACZELNIK WYDZIAŁU TRANSPORTU I ZARZĄDZANIEM RUCHEM Daniel Błażków 23.02.2024
3.	Przegląd - Dyrektor Departamentu lub osoba upoważniona	-	DYREKTOR DEPARTAMENTU GOSPODARKI KOMUNALNEJ Agata Konieczka 27.02.2024
4.	Opinia - Radca Prawny	-	
5.	Przegląd - Sekretarz Miasta lub osoba upoważniona	-	SEKRETARZ MIASTA Jeleniej Góry 27.02.2024 Daniel Lepieszko
6.	Przegląd/Opinia - Skarbnik Miasta lub osoba upoważniona	-	SKARBNIK MIASTA Jeleniej Góry 27.02.2024 Jacek Kopec

Załącznik do uchwały Nr
Rady Miejskiej Jeleniej Góry
z dnia 2024 r.



Uzasadnienie

Na podstawie art. 20f pkt 1 ustawy z dnia 21 marca 1985 r. o drogach publicznych Rada Miejska, w celu zaspokojenia potrzeb mieszkańców wskazuje, w drodze uchwały, wstępną lokalizację nowego przystanku komunikacyjnego.

W związku z koniecznością wykonywania przez kierowców autobusów komunikacji miejskiej, poruszających się na trasie z rejonu Zabobrza w kierunku ul. Mostowej manewru trzykrotnej zmiany pasa jazdy po włączeniu się do ruchu z zatoki przystankowej przy al. Jana Pawła II - Grunwaldzka 03 proponuje się, by linie autobusowe jadące w kierunku ul. Podwale korzystały z przystanku autobusowego zlokalizowanego przy drodze wewnętrznej marketu E. Leclerc. Lokalizacja przystanku przy markecie E. Leclerc wyeliminuje konieczność wykonywania ww. manewru, co bezpośrednio przyczyni się do poprawy bezpieczeństwa ruchu drogowego na skrzyżowaniu al. Jana Pawła II z ul. Grunwaldzką.

Ostateczna lokalizacja ww. przystanku zostanie określona odrębnym dokumentem zawartym pomiędzy Miastem Jelenia Góra, a właścicielem terenu.

PREZYDENT MIASTA
Jeleniej Góry
Jerzu Łuźniak
Jerzu Łuźniak

