

E. Balik
15.06.2021.
T cell:

KOMISJA
Rozwoju

Projekt

**UCHWAŁA NR
RADY MIEJSKIEJ JELENIEJ GÓRY**

z dnia 2021 r.

353.2021

15.06.2021
Balik

BIURO RADY MIEJSKIEJ
JELENIEJ GÓRY

Wpłynęło: 15-06-2021 / 353/2021

Załączniki
Przebieg

w sprawie przystąpienia do sporządzania zmiany studium uwarunkowań i kierunków zagospodarowania przestrzennego miasta Jelenia Góra

Na podstawie art. 18 ust. 2 pkt 15 ustawy z dnia 8 marca 1990 r. o samorządzie gminnym (Dz. U. z 2020 r. poz. 713, z późn. zm.) oraz art. 9 ust. 1 ustawy z dnia 27 marca 2003 r. o planowaniu i zagospodarowaniu przestrzennym (Dz. U. z 2021 r. poz. 741, z późn. zm.) uchwała się, co następuje:

§ 1. Przystępuje się do sporządzania zmiany studium uwarunkowań i kierunków zagospodarowania przestrzennego miasta Jelenia Góra.

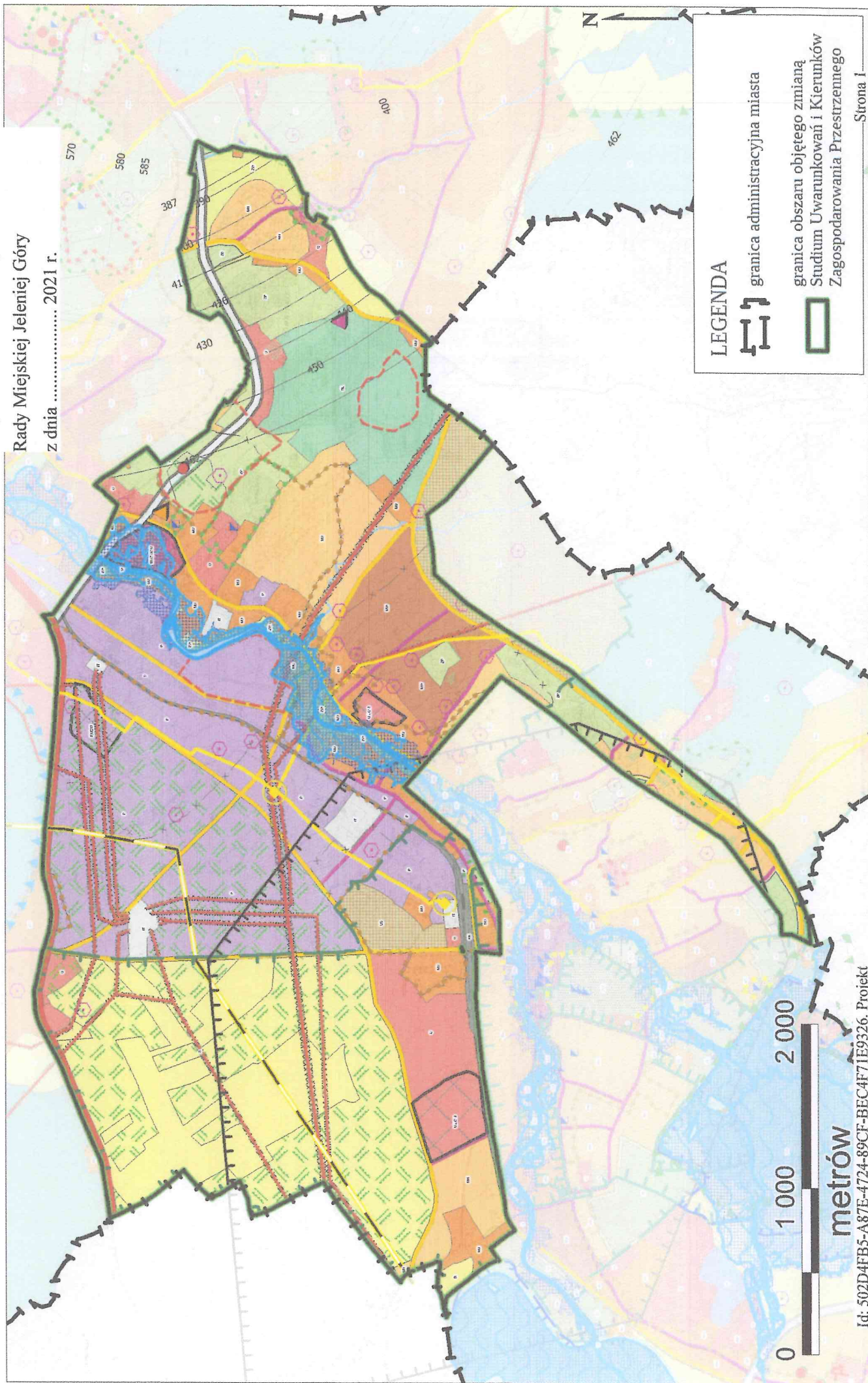
§ 2. Granice obszaru objętego zmianą studium przedstawiają mapy stanowiące załączniki do niniejszej uchwały.

§ 3. Wykonanie niniejszej uchwały powierza się Prezydentowi Miasta Jeleniej Góry, zobowiązując do przeprowadzenia czynności określonych w art. 11 ustawy z dnia 27 marca 2003 r. o planowaniu i zagospodarowaniu przestrzennym (Dz. U. z 2021 r. poz. 741, z późn. zm.).

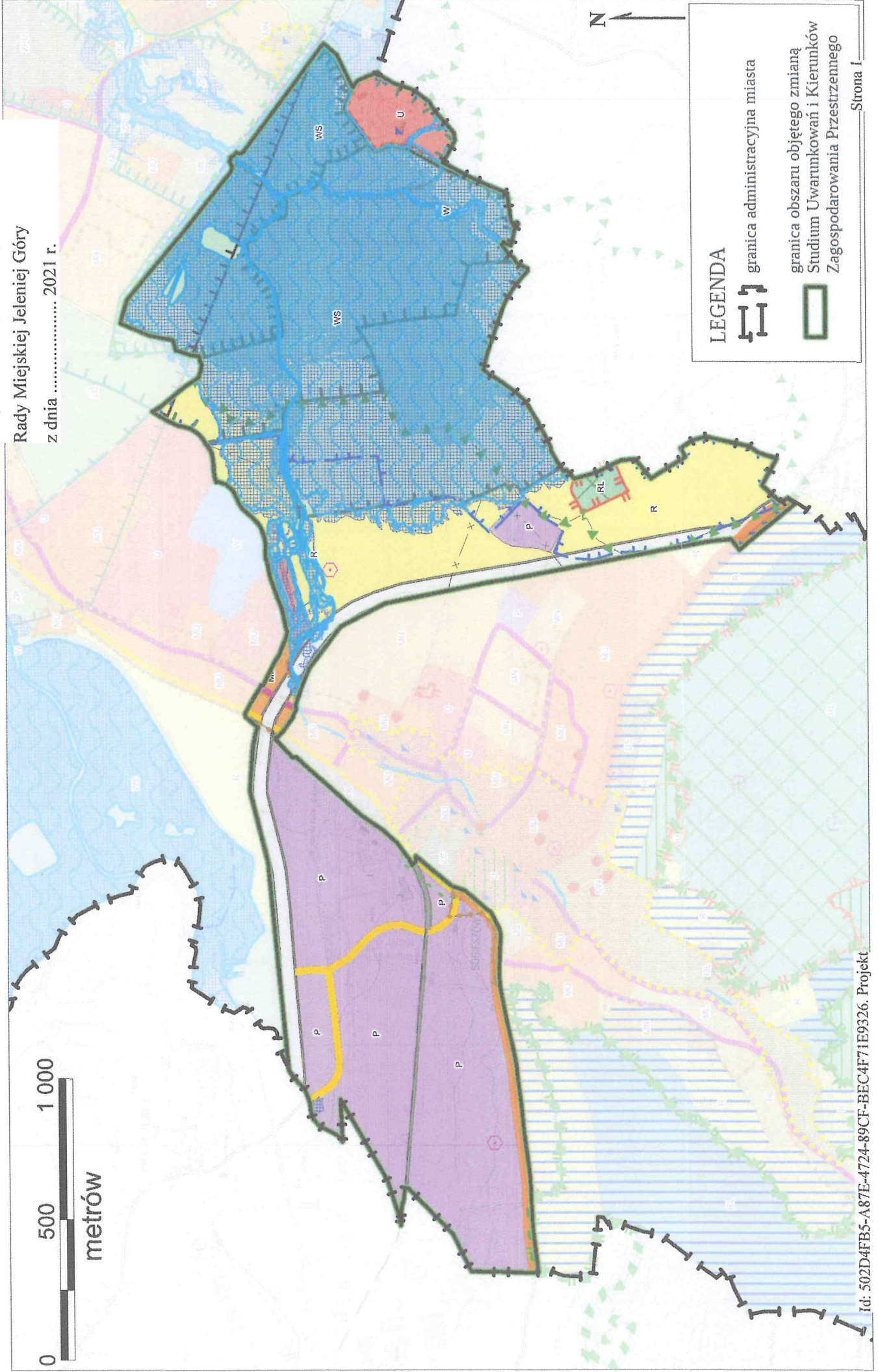
§ 4. Uchwała wchodzi w życie z dniem podjęcia i podlega ogłoszeniu na tablicach ogłoszeń Urzędu Miasta Jelenia Góra.

| lp. | Zakres kompetencji | Uwagi/Opinia | Data i podpis |
|-----|--|-------------------|---|
| 1. | Przygotował - <u>Piotr Kusa</u> <small>(imie i nazwisko)</small> | — | 10.06.2021 <u>Piotr Kusa</u> |
| 2. | Przegląd - Naczelnik lub osoba upoważniona | — | 10.06.2021 <u>Sylwia Dąb</u> Naczelnika Wydziału Architektury Urbanistyki i Budownictwa |
| 3. | Przegląd - Dyrektor Departamentu lub osoba upoważniona | <u>brak uwagi</u> | 11.06.2021 <u>Tomasz Kowalczyk</u> DYREKTOR DEPARTAMENTU ROZWOJU |
| 4. | Opinia - Radca Prawny | — | 11.06.2021 <u>Radca Prawny</u> |
| 5. | Przegląd - Sekretarz Miasta lub osoba upoważniona | — | 11.06.2021 <u>Daniel Lepieszko</u> SEKRETARZ MIASTA Jeleniej Góry |
| 6. | Przegląd/Opinia - Skarbnik Miasta lub osoba upoważniona | — | 11.06.2021 <u>Jacek Kopec</u> SKARBNIK MIASTA Jeleniej Góry |



Załącznik Nr 1 do uchwały Nr
Rady Miejskiej Jeleniej Góry
z dnia 2021 r.



Załącznik Nr 2 do uchwały Nr
Rady Miejskiej Jeleniej Góry
z dnia 2021 r.



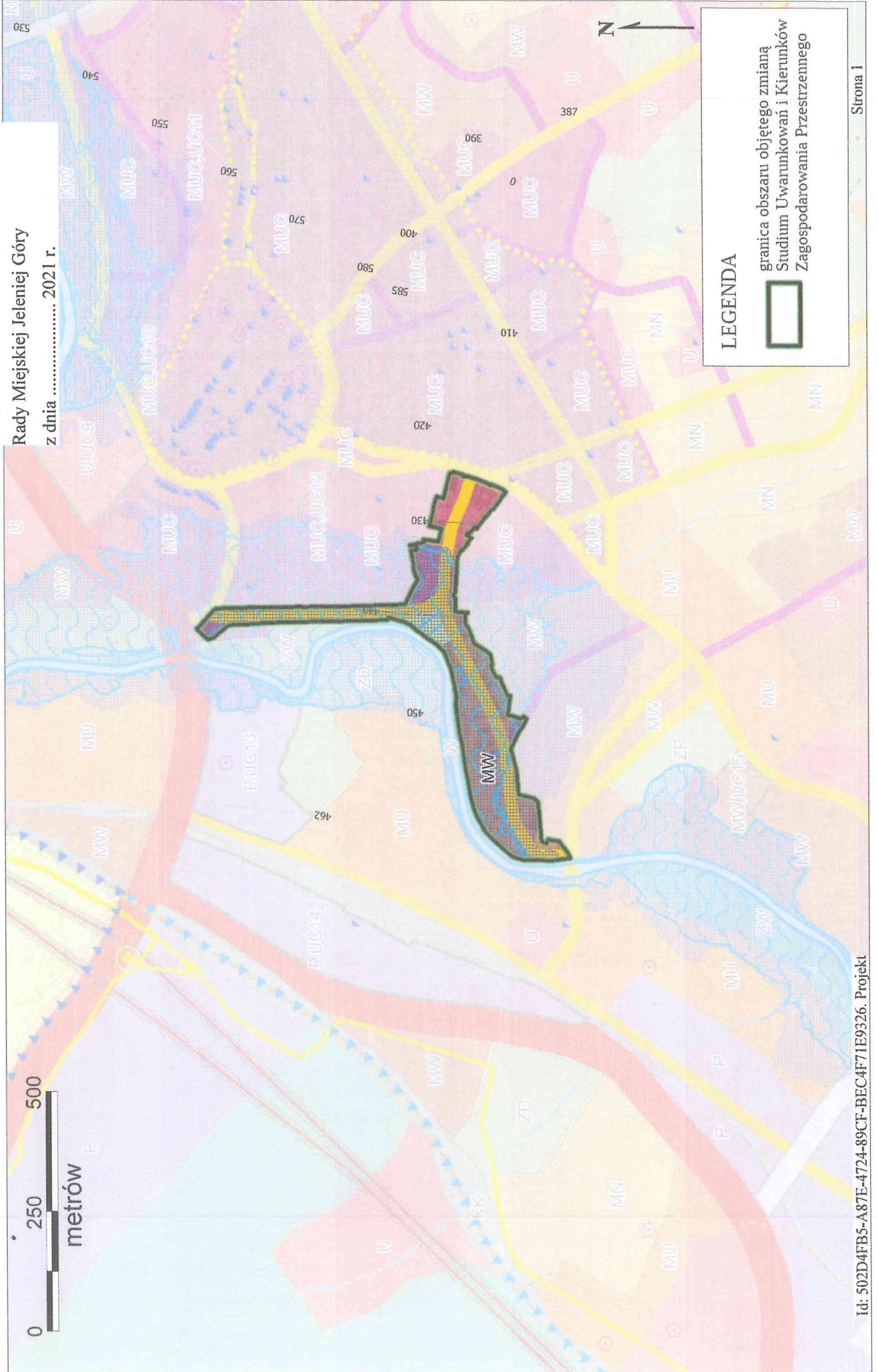
LEGENDA

-  granica administracyjna miasta
-  granica obszaru objętego zmianą Studium Uwarunkowań i Kierunków Zagospodarowania Przestrzennego

Załącznik Nr 3 do uchwały Nr

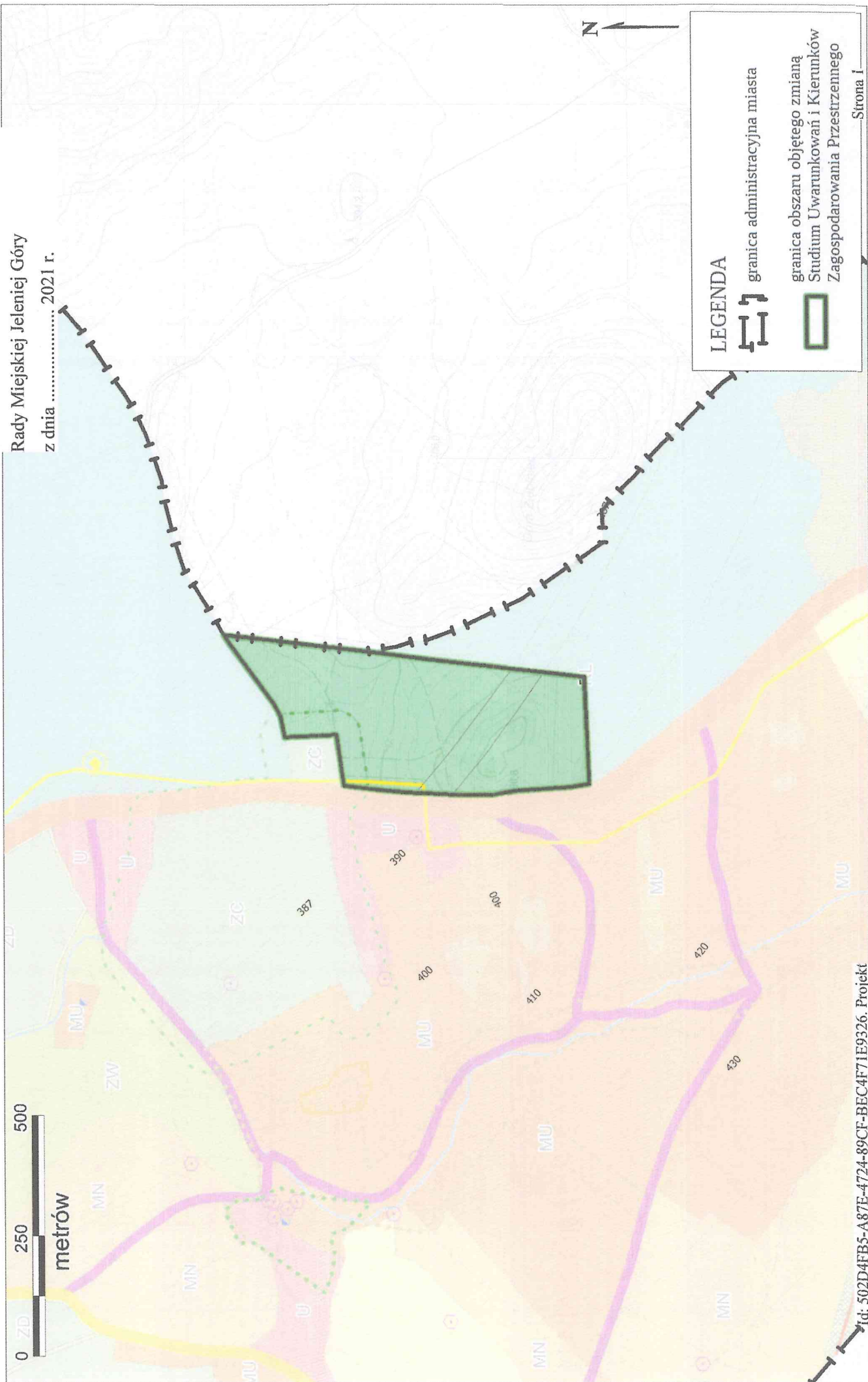
Rady Miejskiej Jeleniej Góry

z dnia 2021 r.

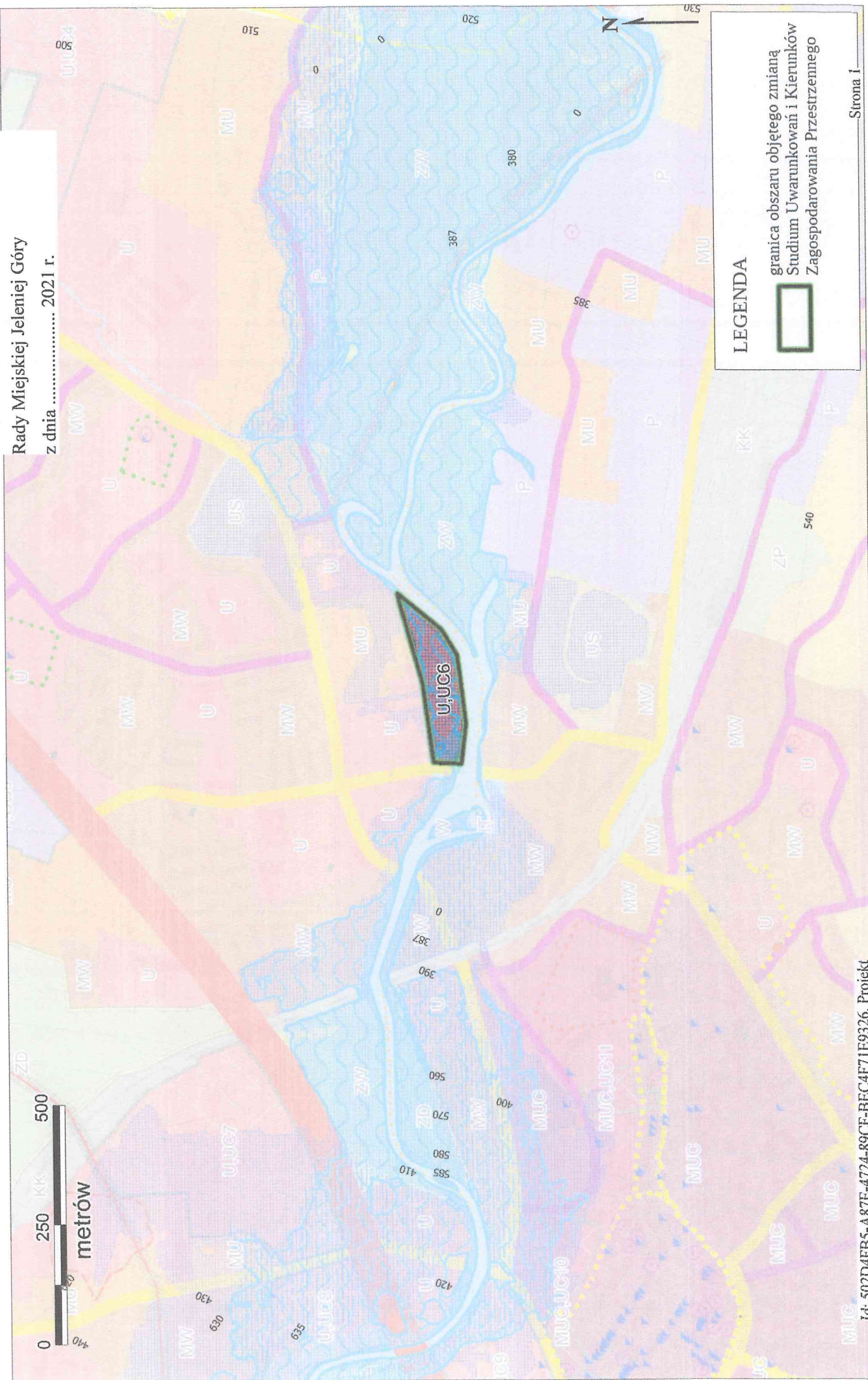


LEGENDA
[Symbol: Thick black border with hatched area]
granica obszaru objętego zmianą
Studium Uwarunkowań i Kierunków
Zagospodarowania Przestrzennego

Załącznik Nr 4 do uchwały Nr
Rady Miejskiej Jeleniej Góry
z dnia 2021 r.

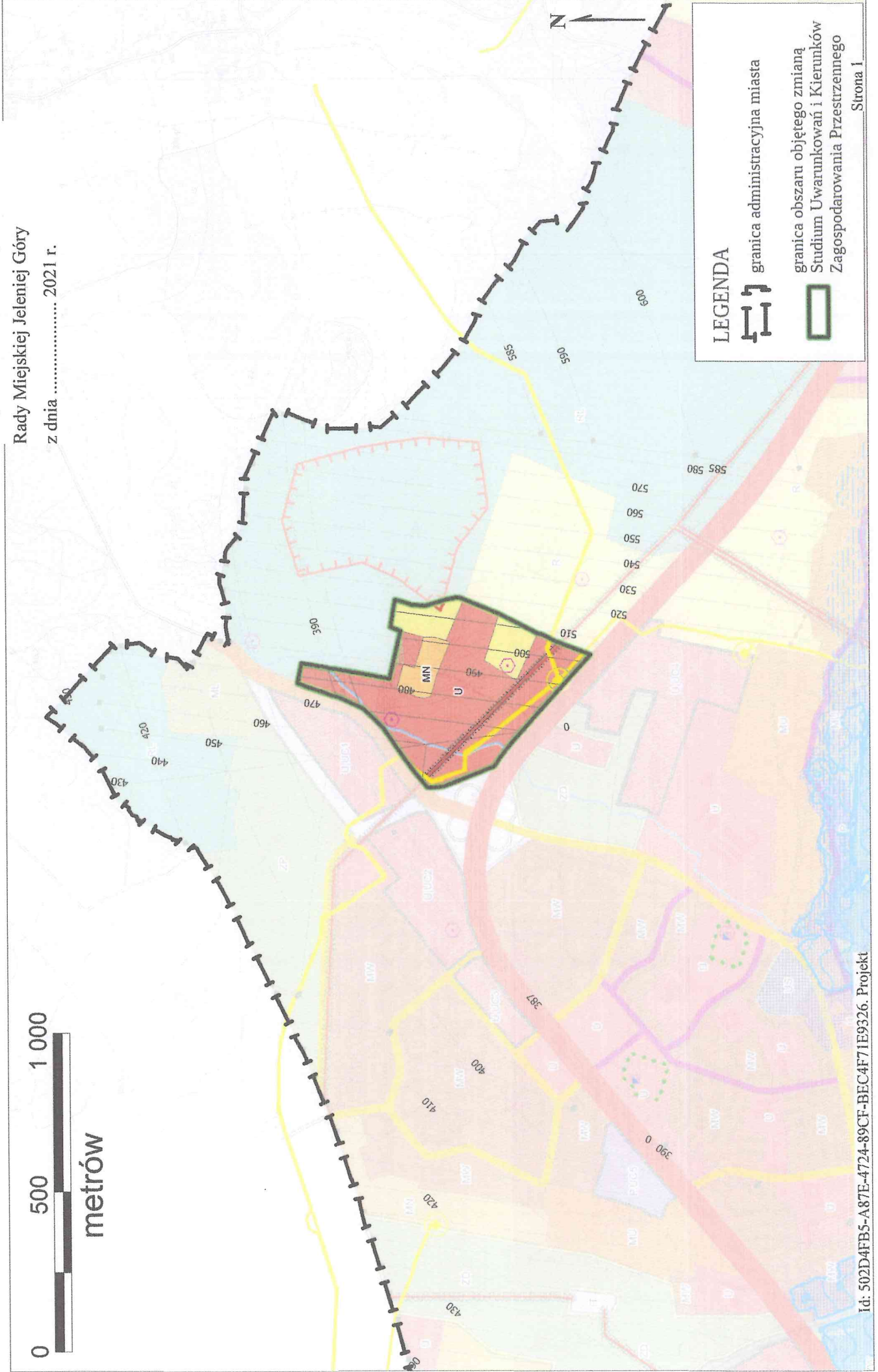
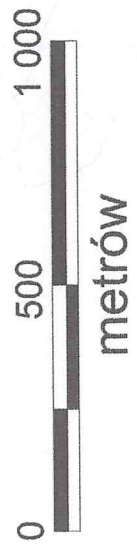


Załącznik Nr 5 do uchwały Nr
Rady Miejskiej Jeleniej Góry
z dnia 2021 r.





LEGENDA
granicza obszaru objętego zmianą
Studium Uwarunkowań i Kierunków
Zagospodarowania Przestrzennego

Załącznik Nr 6 do uchwały Nr
Rady Miejskiej Jeleniej Góry
z dnia 2021 r.

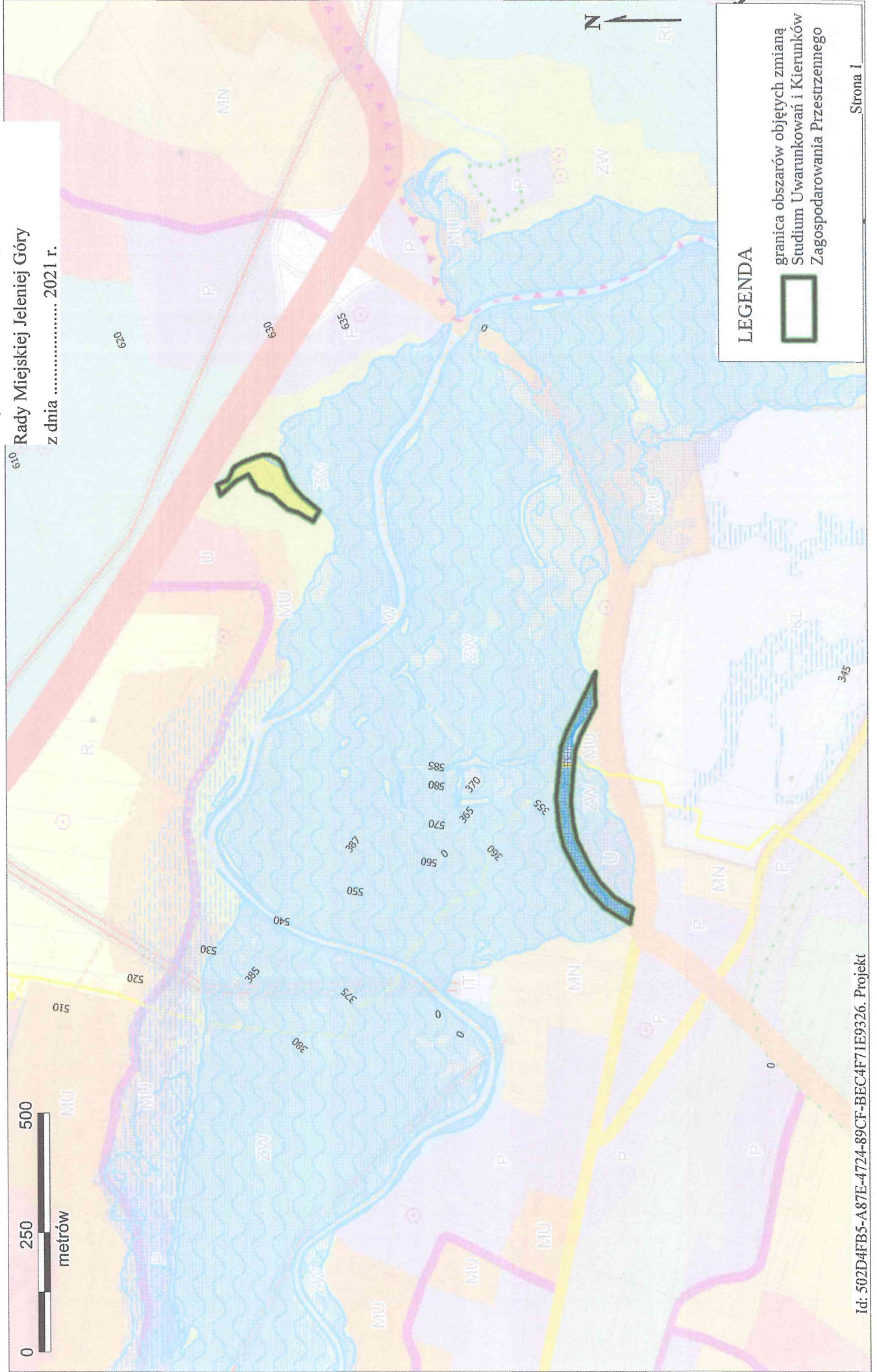


LEGENDA

 granica administracyjna miasta

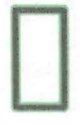
 granica obszaru objętego zmianą Studium Uwarunkowań i Kierunków Zagospodarowania Przestrzennego

Załącznik Nr 7 do uchwały Nr
Rady Miejskiej Jeleniej Góry
z dnia 2021 r.



LEGENDA

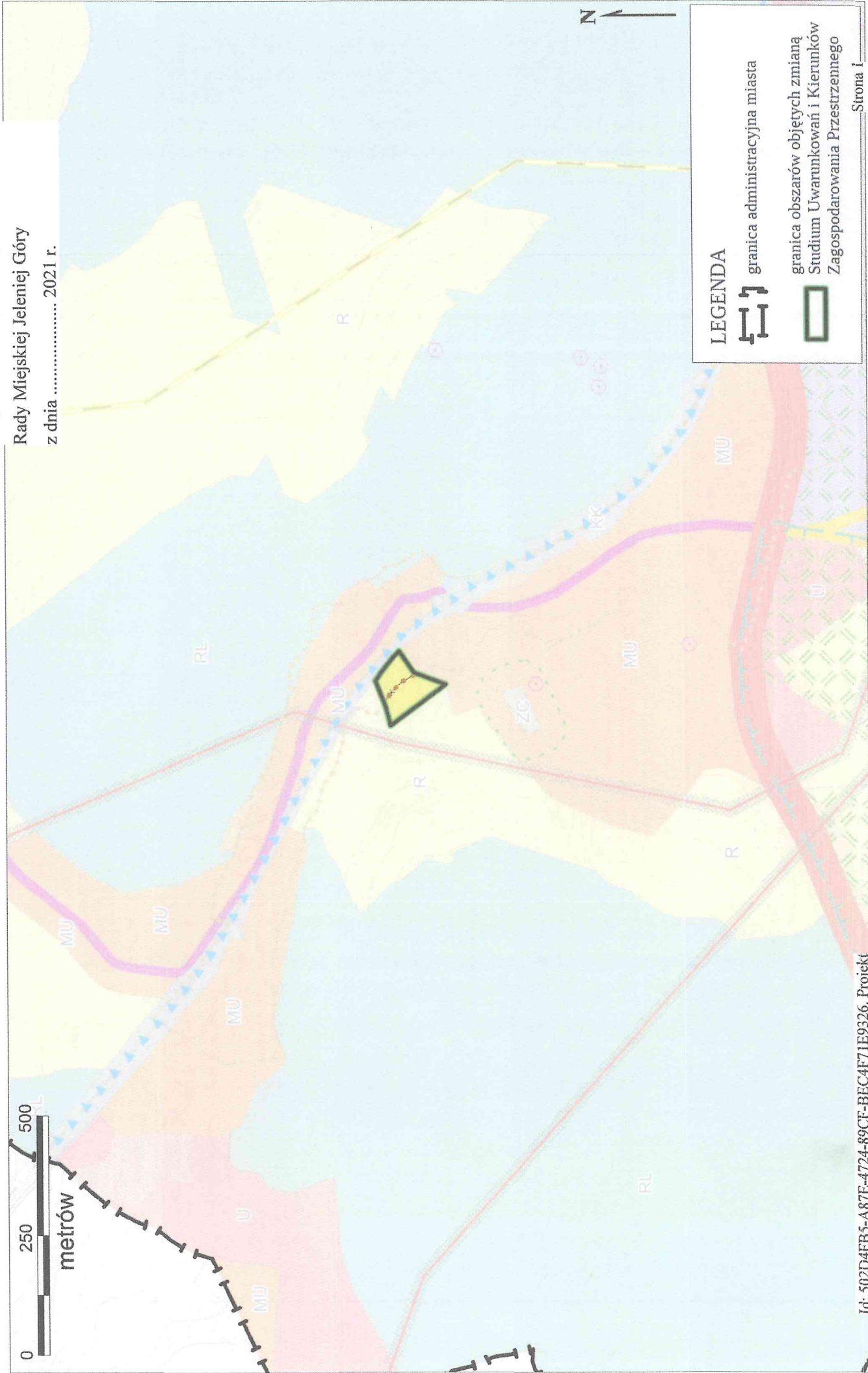
granicza obszarów objętych zmianą
Studium Uwarunkowań i Kierunków
Zagospodarowania Przestrzennego




Załącznik Nr 8 do uchwały Nr


Rady Miejskiej Jeleniej Góry

z dnia 2021 r.



LEGENDA

 granica administracyjna miasta

 granica obszarów objętych zmianą Studium Uwarunkowań i Kierunków Zagospodarowania Przestrzennego

UZASADNIENIE

Projekt uchwały w sprawie *przystąpienia do sporządzania zmiany studium uwarunkowań i kierunków zagospodarowania przestrzennego miasta Jelenia Góra* przygotowany został z uwagi na konieczność weryfikacji ustaleń obowiązującego studium, uchwalonego uchwałą nr 245.XXXIV.2016 Rady Miejskiej Jeleniej Góry z dnia 8 listopada 2016 r.

Dynamicznie zmieniające się uwarunkowania, w tym te wynikające ze stanu prawnego gruntów oraz potrzeb i możliwości gminy, powodują konieczność zmiany zapisów dotyczących zagospodarowania przestrzennego dla terenów przedstawionych na załącznikach graficznych do niniejszej uchwały.

Załącznik nr 1 do projektu uchwały, dotyczy przede wszystkim zmiany układu komunikacyjnego, a także zwiększenie atrakcyjności tych terenów o usługi związane z turystyką.

Załącznik nr 2 do projektu uchwały, przedstawia proponowane do objęcia zmianą studium tereny położone w Sobieszowie, dla których proponujemy rozszerzenie kierunków zagospodarowania o tereny przeznaczone pod usługi turystyki.

Załącznik nr 3 do projektu uchwały, dotyczy układu komunikacyjnego w centralnej części miasta. Zmiana studium w tym zakresie umożliwi bardziej racjonalne wykorzystanie tego terenu (w tym m.in. umożliwienie wykupu mieszkań, co obecne opracowania planistyczne blokują).

Załącznik nr 4 do projektu uchwały, przedstawia tereny położone przy ulicy Sudeckiej w Jeleniej Górze. Proponujemy otwarcie zmiany studium, w celu uatrakcyjnienia tego terenu, przede wszystkim pod usługi turystyczne.

Załącznik nr 5 do projektu uchwały, dotyczy terenu położonego między ulicą Ludomira Różyckiego, Wiejską, a rzeką Bóbr. O zmianę studium dla tego terenu od lat ubiega się właściciel terenu, w celu umożliwienia docelowo powstania zabudowy mieszkaniowej.

Załącznik nr 6 do projektu uchwały, przedstawia teren zlokalizowany pomiędzy ulicą Konstytucji 3 Maja, a ulicą Legnicką w Jeleniej Górze, dla którego wielokrotnie składane były wnioski właścicieli o zmianę kierunków zagospodarowania.

Załącznik nr 7 do projektu uchwały, dotyczy układu komunikacyjnego terenu przy ulicy Wincentego Pola oraz terenów leśnych zlokalizowanych przy ulicy Wiejskiej w Jeleniej Górze. Otwarcie zmiany studium, w zakresie zmiany układu komunikacyjnego umożliwi jego przeanalizowanie oraz docelowo sprzedaż domów, która nie jest obecnie możliwa z uwagi na zapisy obowiązujących opracowań planistycznych. Zmiana studium przy ulicy Wiejskiej, zgodnie z wnioskami właściciela, umożliwi przywrócenie zapisów poprzednich opracowań planistycznych o dopuszczeniu usług dla części tego terenu.

Załącznik nr 8 do projektu uchwały, dotyczy terenów położonych przy ulicy Goduszyńskiej w Jeleniej Górze. Otwarcie studium dla tego terenu, umożliwi przekształcenie go zgodnie z wnioskami właścicieli.

W trosce o zrównoważony rozwój gminy, z uwagi na konieczność aktualizacji jej polityki przestrzennej w związku ze zmieniającymi się uwarunkowaniami, podjęcie *uchwały w sprawie przystąpienia do sporządzania zmiany studium uwarunkowań i kierunków zagospodarowania przestrzennego miasta Jelenia Góra* (wraz z przeprowadzeniem procedury ustawowej prowadzącej do uchwalenia przedmiotowego dokumentu) uważam za zasadne.

PREZYDENT MIASTA
Jeleniej Góry

Jerzy Łuzniak

JELEŃ GÓRA

skala 1:10 000

Komarno

